

令和5年2月診療分 国民健康保険医療費等の状況(佐賀県)

			件数		日数		医療費(円)	
				割合(%)		割合(%)		割合(%)
一般分	医科	入院	5,226	1.9	91,089	25.4	3,382,793,548	48.0
		入院外	133,528	49.5	209,280	58.5	2,161,933,520	30.7
		計	138,754	51.5	300,369	83.9	5,544,727,068	78.6
	歯科	入院	18	0.0	154	0.0	10,205,938	0.1
		入院外	29,348	10.9	49,940	14.0	376,497,430	5.3
		計	29,366	10.9	50,094	14.0	386,703,368	5.5
	医科歯科計		168,120	62.4	350,463	97.9	5,931,430,436	84.1
	調剤		100,250	37.2	118,948	—	1,040,027,560	14.7
	訪問看護療養費		1,201	0.4	7,525	2.1	82,056,140	1.2
	総計		269,571	100.0	357,988	100.0	7,053,514,136	100.0
柔整		5,498	—	23,174	—	34,755,010	—	

			件数		日数		医療費(円)	
				割合(%)		割合(%)		割合(%)
退職分	医科	入院						
		入院外						
		計						
	歯科	入院						
		入院外						
		計						
	医科歯科計							
	調剤					—		
	訪問看護療養費							
	総計							
柔整			—		—		—	

			件数		日数		医療費(円)	
				割合(%)		割合(%)		割合(%)
一般+退職	医科	入院	5,226	1.9	91,089	25.4	3,382,793,548	48.0
		入院外	133,528	49.5	209,280	58.5	2,161,933,520	30.7
		計	138,754	51.5	300,369	83.9	5,544,727,068	78.6
	歯科	入院	18	0.0	154	0.0	10,205,938	0.1
		入院外	29,348	10.9	49,940	14.0	376,497,430	5.3
		計	29,366	10.9	50,094	14.0	386,703,368	5.5
	医科歯科計		168,120	62.4	350,463	97.9	5,931,430,436	84.1
	調剤		100,250	37.2	118,948	—	1,040,027,560	14.7
	訪問看護療養費		1,201	0.4	7,525	2.1	82,056,140	1.2
	総計		269,571	100.0	357,988	100.0	7,053,514,136	100.0
柔整		5,498	—	23,174	—	34,755,010	—	

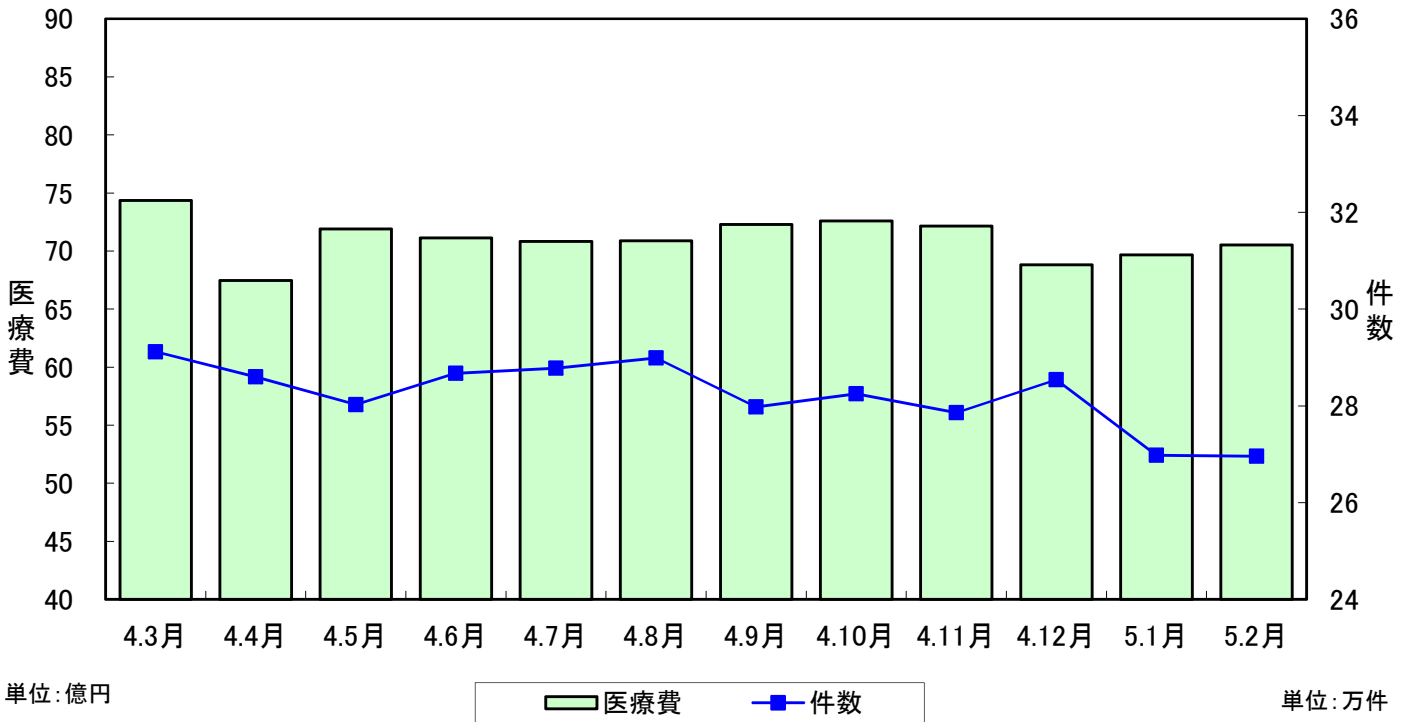
※ 上記の数値は、本会で取扱った医療費の状況を掲載。

※ 医療費の中に食事療養費を含む。

国民健康保険 件数・医療費の推移(佐賀県)

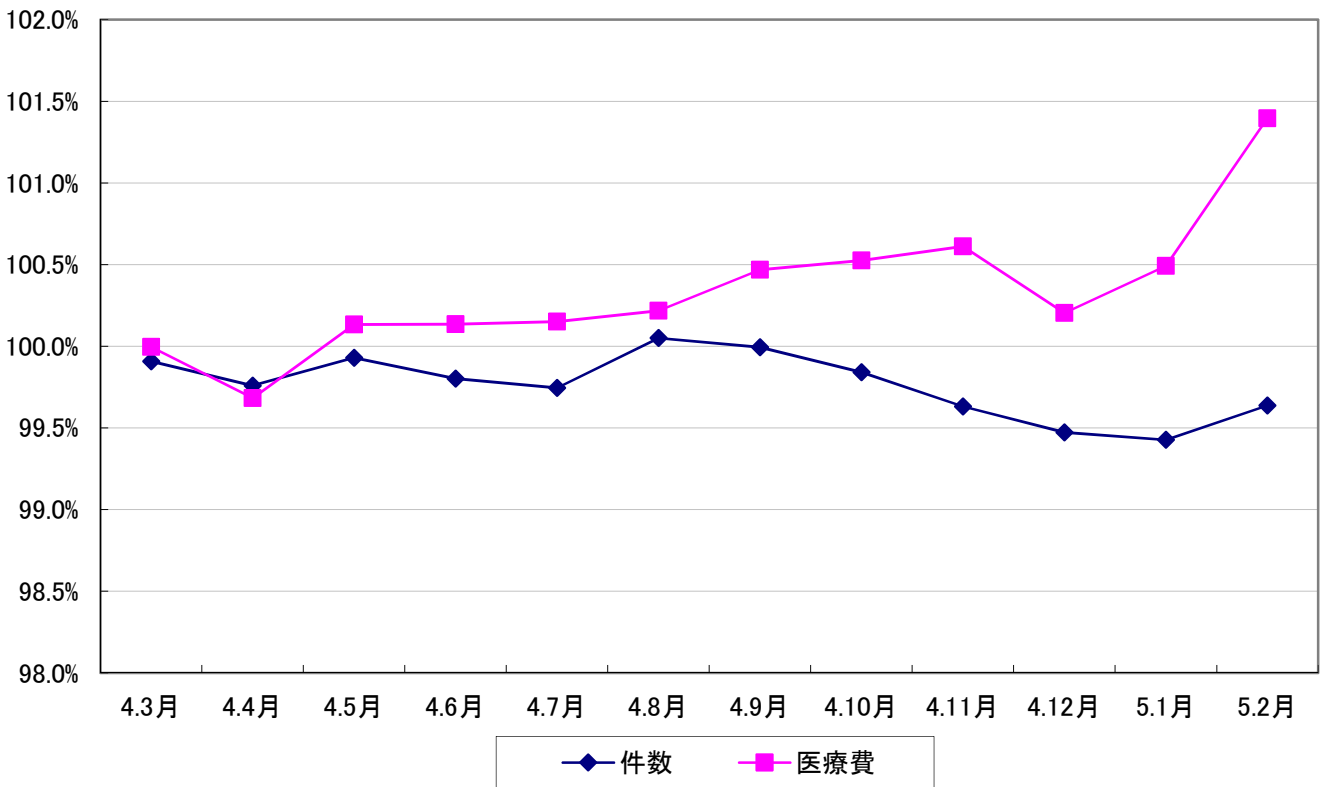
(一般+退職)

件数・医療費



(一般+退職)

12か月累計法による伸び率



※ 件数及び医療費は、柔整分を含まない医療分の総計です。