

令和元年度(平成31年3月～令和2年2月診療分合計)
国民健康保険医療費の状況(佐賀県)

		件数		日数		医療費		
			対前年比(%)		対前年比(%)		対前年比(%)	
一般分	内科	入院	64,303	97.6	1,165,531	98.1	37,021,867,995	99.5
		入院外	1,747,909	98.6	2,949,434	97.3	26840034320	101.5
		計	1,812,212	98.6	4,114,965	97.5	63,861,902,315	100.3
	歯科	入院	210	108.8	2,097	127.7	101,021,613	113.2
		入院外	380,414	101.4	712,090	98.5	4,660,169,340	98.7
		計	380,624	101.4	714,187	98.6	4,761,190,953	99.0
	医科歯科計		2,192,836	99.1	4,829,152	97.7	68,623,093,268	100.2
	調剤		1,299,710	98.8	1,634,969	97.8	13,655,658,070	99.8
	訪問看護療養費		8,842	108.9	58,627	113.5	629,325,780	111.6
	総計		3,501,388	99.0	4,887,779	97.8	82,908,077,118	100.3
柔整		78,032	97.2	357,641	94.5	531,510,078	94.6	

		件数		日数		医療費		
			対前年比(%)		対前年比(%)		対前年比(%)	
退職分	内科	入院	70	15.1	1,013	12.9	44,950,739	16.0
		入院外	3,465	26.1	6,349	27.3	47,678,350	20.5
		計	3,535	25.7	7,362	23.6	92,629,089	18.0
	歯科	入院						
		入院外	777	26.8	1,625	28.1	10,394,140	28.7
		計	777	26.8	1,625	28.1	10,394,140	28.4
	医科歯科計		4,312	25.9	8,987	24.3	103,023,229	18.7
	調剤		2,735	27.4	3,612	28.6	32,544,110	24.9
	訪問看護療養費		1	1.9	7	2.6	97,530	2.9
	総計		7,048	26.4	8,994	24.2	135,664,869	19.8
柔整		158	27.6	723	32.0	1,080,988	31.8	

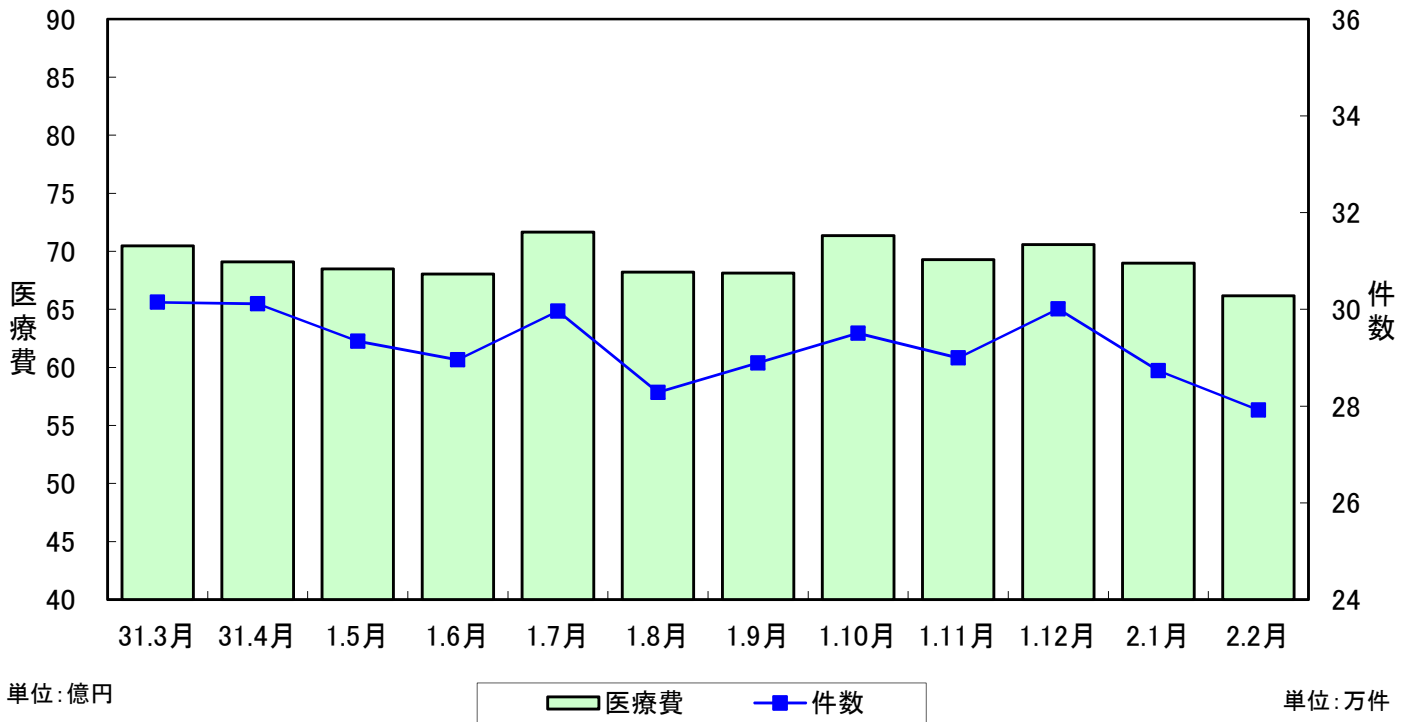
		件数		日数		医療費		
			対前年比(%)		対前年比(%)		対前年比(%)	
一般+退職	内科	入院	64,373	97.0	1,166,544	97.5	37,066,818,734	98.9
		入院外	1,751,374	98.1	2,955,783	96.7	26,887,712,670	100.8
		計	1,815,747	98.0	4,122,327	97.0	63,954,531,404	99.7
	歯科	入院	210	108.3	2,097	127.4	101,021,613	112.9
		入院外	381,191	100.8	713,715	97.9	4,670,563,480	98.2
		計	381,401	100.8	715,812	98.0	4,771,585,093	98.4
	医科歯科計		2,197,148	98.5	4,838,139	97.1	68,726,116,497	99.6
	調剤		1,302,445	98.3	1,638,581	97.2	13,688,202,180	99.1
	訪問看護療養費		8,843	108.2	58,634	112.9	629,423,310	110.9
	総計		3,508,436	98.4	4,896,773	97.3	83,043,741,987	99.6
柔整		78,190	96.7	358,364	94.1	532,591,066	94.2	

※ 上記の数値は、本会で取扱った医療費の状況を掲載したものです。

国民健康保険 件数・医療費の推移(佐賀県)

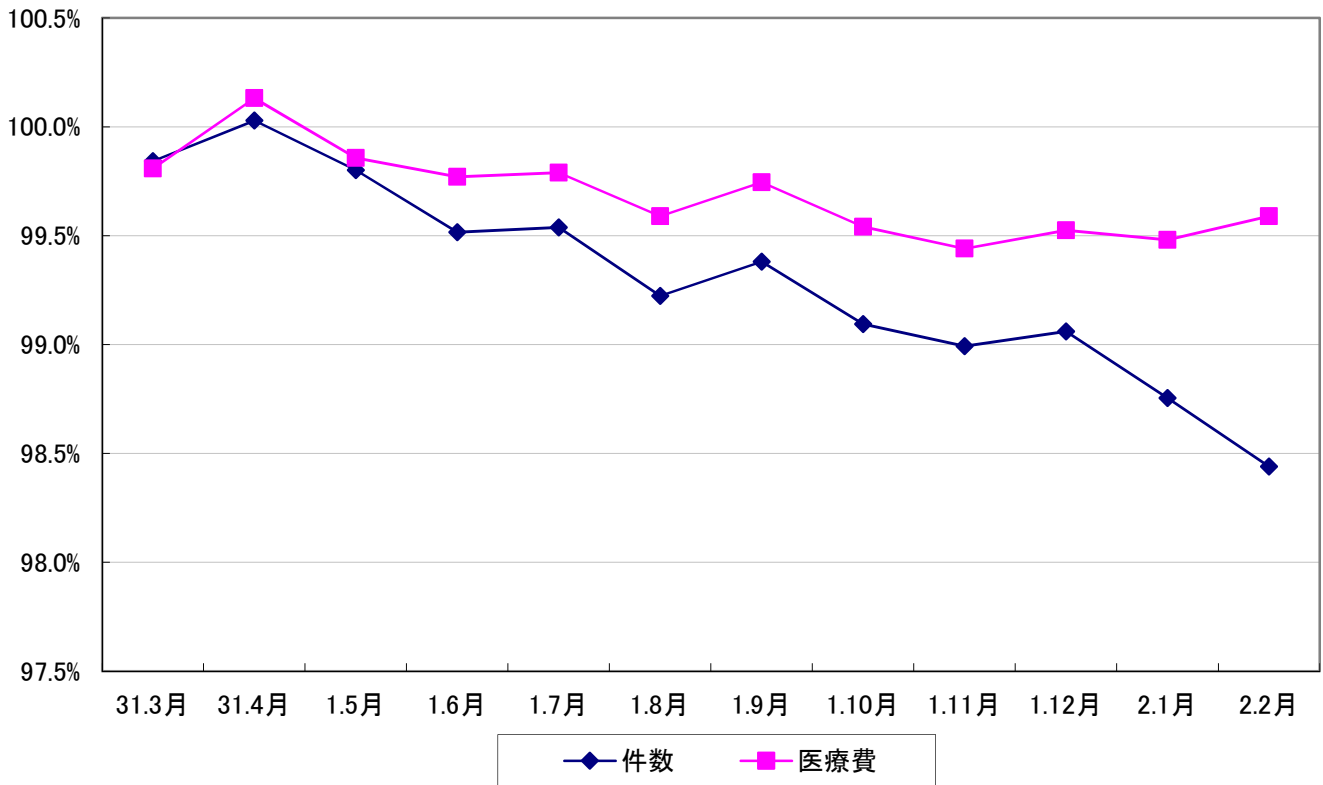
(一般+退職)

件数・医療費



(一般+退職)

12か月累計法による伸び率



※ 件数及び医療費は、柔整分を含まない医療分の総計です。

平成31年3月診療分 国民健康保険医療費等の状況(佐賀県)

		件数		日数		医療費(円)		
			割合(%)		割合(%)		割合(%)	
一般分	医科	入院	5,472	1.8	99,837	23.7	3,155,413,819	45.0
		入院外	149,987	49.9	255,248	60.6	2,243,450,270	32.0
		計	155,459	51.7	355,085	84.2	5,398,864,089	76.9
	歯科	入院	14	0.0	199	0.0	9,648,645	0.1
		入院外	32,461	10.8	61,896	14.7	402,208,770	5.7
		計	32,475	10.8	62,095	14.7	411,857,415	5.9
	医科歯科計		187,934	62.5	417,180	99.0	5,810,721,504	82.8
	調剤		111,889	37.2	141,647	—	1,160,764,090	16.5
	訪問看護療養費		676	0.2	4,365	1.0	47,721,980	0.7
	総計		300,499	100.0	421,545	100.0	7,019,207,574	100.0
柔整		6,278	—	29,090	—	43,273,967	—	

		件数		日数		医療費(円)		
			割合(%)		割合(%)		割合(%)	
退職分	医科	入院	16	1.7	265	19.9	11,890,953	44.8
		入院外	462	48.0	821	61.7	7,578,680	28.5
		計	478	49.7	1,086	81.6	19,469,633	73.3
	歯科	入院						
		入院外	120	12.5	238	17.9	1,526,710	5.7
		計	120	12.5	238	17.9	1,526,710	5.7
	医科歯科計		598	62.2	1,324	99.5	20,996,343	79.0
	調剤		363	37.7	470	—	5,470,390	20.6
	訪問看護療養費		1	0.1	7	0.5	97,530	0.4
	総計		962	100.0	1,331	100.0	26,564,263	100.0
柔整		19	—	95	—	133,223	—	

		件数		日数		医療費(円)		
			割合(%)		割合(%)		割合(%)	
一般+退職	医科	入院	5,488	1.8	100,102	23.7	3,167,304,772	45.0
		入院外	150,449	49.9	256,069	60.6	2,251,028,950	31.9
		計	155,937	51.7	356,171	84.2	5,418,333,722	76.9
	歯科	入院	14	0.0	199	0.0	9,648,645	0.1
		入院外	32,581	10.8	62,134	14.7	403,735,480	5.7
		計	32,595	10.8	62,333	14.7	413,384,125	5.9
	医科歯科計		188,532	62.5	418,504	99.0	5,831,717,847	82.8
	調剤		112,252	37.2	142,117	—	1,166,234,480	16.6
	訪問看護療養費		677	0.2	4,372	1.0	47,819,510	0.7
	総計		301,461	100.0	422,876	100.0	7,045,771,837	100.0
柔整		6,297	—	29,185	—	43,407,190	—	

※ 上記の数値は、本会で取扱った医療費の状況を掲載。

※ 医療費の中に食事療養費を含む。

平成31年4月診療分 国民健康保険医療費等の状況(佐賀県)

		件数		日数		医療費(円)		
			割合(%)		割合(%)		割合(%)	
一般分	医科	入院	5,135	1.7	93,248	22.3	2,911,488,950	42.2
		入院外	149,511	49.8	257,072	61.5	2,288,919,560	33.2
		計	154,646	51.5	350,320	83.8	5,200,408,510	75.4
	歯科	入院	20	0.0	208	0.0	11,962,616	0.2
		入院外	32,653	10.9	62,419	14.9	407,301,990	5.9
		計	32,673	10.9	62,627	15.0	419,264,606	6.1
	医科歯科計		187,319	62.3	412,947	98.8	5,619,673,116	81.5
	調剤		112,420	37.4	144,797	—	1,221,776,490	17.7
	訪問看護療養費		694	0.2	4,861	1.2	51,166,210	0.7
	総計		300,433	100.0	417,808	100.0	6,892,615,816	100.0
柔整		6,556	—	30,853	—	45,855,188	—	

		件数		日数		医療費(円)		
			割合(%)		割合(%)		割合(%)	
退職分	医科	入院	10	1.4	158	16.4	5,045,562	30.0
		入院外	353	50.4	635	66.0	6,855,030	40.8
		計	363	51.8	793	82.4	11,900,592	70.8
	歯科	入院						
		入院外	77	11.0	169	17.6	1,232,400	7.3
		計	77	11.0	169	17.6	1,232,400	7.3
	医科歯科計		440	62.8	962	100.0	13,132,992	78.1
	調剤		261	37.2	349	—	3,676,420	21.9
	訪問看護療養費							
	総計		701	100.0	962	100.0	16,809,412	100.0
柔整		14	—	95	—	132,166	—	

		件数		日数		医療費(円)		
			割合(%)		割合(%)		割合(%)	
一般+退職	医科	入院	5,145	1.7	93,406	22.3	2,916,534,512	42.2
		入院外	149,864	49.8	257,707	61.5	2,295,774,590	33.2
		計	155,009	51.5	351,113	83.8	5,212,309,102	75.4
	歯科	入院	20	0.0	208	0.0	11,962,616	0.2
		入院外	32,730	10.9	62,588	14.9	408,534,390	5.9
		計	32,750	10.9	62,796	15.0	420,497,006	6.1
	医科歯科計		187,759	62.4	413,909	98.8	5,632,806,108	81.5
	調剤		112,681	37.4	145,146	—	1,225,452,910	17.7
	訪問看護療養費		694	0.2	4,861	1.2	51,166,210	0.7
	総計		301,134	100.0	418,770	100.0	6,909,425,228	100.0
柔整		6,570	—	30,948	—	45,987,354	—	

※ 上記の数値は、本会で取扱った医療費の状況を掲載。

※ 医療費の中に食事療養費を含む。

令和1年5月診療分 国民健康保険医療費等の状況(佐賀県)

		件数		日数		医療費(円)		
			割合(%)		割合(%)		割合(%)	
一般分	医科	入院	5,349	1.8	97,923	24.1	3,027,694,691	44.3
		入院外	145,718	49.9	244,008	60.0	2,228,617,870	32.6
		計	151,067	51.7	341,931	84.0	5,256,312,561	77.0
	歯科	入院	15	0.0	184	0.0	8,539,483	0.1
		入院外	32,004	10.9	60,363	14.8	390,810,590	5.7
		計	32,019	11.0	60,547	14.9	399,350,073	5.8
	医科歯科計		183,086	62.6	402,478	98.9	5,655,662,634	82.8
	調剤		108,506	37.1	134,567	—	1,124,062,940	16.5
	訪問看護療養費		683	0.2	4,412	1.1	47,371,410	0.7
	総計		292,275	100.0	406,890	100.0	6,827,096,984	100.0
柔整		6,637	—	31,050	—	46,119,001	—	

		件数		日数		医療費(円)		
			割合(%)		割合(%)		割合(%)	
退職分	医科	入院	15	1.3	143	10.5	7,986,347	35.5
		入院外	528	47.2	904	66.6	7,558,210	33.6
		計	543	48.6	1,047	77.2	15,544,557	69.1
	歯科	入院						
		入院外	147	13.1	310	22.8	1,860,270	8.3
		計	147	13.1	310	22.8	1,860,270	8.3
	医科歯科計		690	61.7	1,357	100.0	17,404,827	77.3
	調剤		428	38.3	584	—	5,105,470	22.7
	訪問看護療養費							
	総計		1,118	100.0	1,357	100.0	22,510,297	100.0
柔整		45	—	153	—	240,873	—	

		件数		日数		医療費(円)		
			割合(%)		割合(%)		割合(%)	
一般+退職	医科	入院	5,364	1.8	98,066	24.0	3,035,681,038	44.3
		入院外	146,246	49.8	244,912	60.0	2,236,176,080	32.6
		計	151,610	51.7	342,978	84.0	5,271,857,118	77.0
	歯科	入院	15	0.0	184	0.0	8,539,483	0.1
		入院外	32,151	11.0	60,673	14.9	392,670,860	5.7
		計	32,166	11.0	60,857	14.9	401,210,343	5.9
	医科歯科計		183,776	62.6	403,835	98.9	5,673,067,461	82.8
	調剤		108,934	37.1	135,151	—	1,129,168,410	16.5
	訪問看護療養費		683	0.2	4,412	1.1	47,371,410	0.7
	総計		293,393	100.0	408,247	100.0	6,849,607,281	100.0
柔整		6,682	—	31,203	—	46,359,874	—	

※ 上記の数値は、本会で取扱った医療費の状況を掲載。

※ 医療費の中に食事療養費を含む。

令和1年6月診療分 国民健康保険医療費等の状況(佐賀県)

		件数		日数		医療費(円)		
			割合(%)		割合(%)		割合(%)	
一般分	医科	入院	5,368	1.9	96,734	23.9	3,057,036,369	45.0
		入院外	144,385	50.0	243,006	60.0	2,198,133,480	32.4
		計	149,753	51.8	339,740	83.9	5,255,169,849	77.4
	歯科	入院	10	0.0	138	0.0	4,628,587	0.1
		入院外	32,345	11.2	60,858	15.0	397,445,410	5.9
		計	32,355	11.2	60,996	15.1	402,073,997	5.9
	医科歯科計		182,108	63.0	400,736	98.9	5,657,243,846	83.3
	調剤		106,205	36.8	131,460	—	1,088,715,260	16.0
	訪問看護療養費		674	0.2	4,392	1.1	47,898,920	0.7
	総計		288,987	100.0	405,128	100.0	6,793,858,026	100.0
柔整		6,810	—	31,908	—	47,063,578	—	

		件数		日数		医療費(円)		
			割合(%)		割合(%)		割合(%)	
退職分	医科	入院	8	1.3	106	15.0	3,909,580	35.9
		入院外	288	47.6	462	65.4	3,486,310	32.1
		計	296	48.9	568	80.5	7,395,890	68.0
	歯科	入院						
		入院外	75	12.4	138	19.5	763,500	7.0
		計	75	12.4	138	19.5	763,500	7.0
	医科歯科計		371	61.3	706	100.0	8,159,390	75.0
	調剤		234	38.7	287	—	2,716,910	25.0
	訪問看護療養費							
	総計		605	100.0	706	100.0	10,876,300	100.0
柔整		12	—	76	—	112,973	—	

		件数		日数		医療費(円)		
			割合(%)		割合(%)		割合(%)	
一般+退職	医科	入院	5,376	1.9	96,840	23.9	3,060,945,949	45.0
		入院外	144,673	50.0	243,468	60.0	2,201,619,790	32.4
		計	150,049	51.8	340,308	83.9	5,262,565,739	77.3
	歯科	入院	10	0.0	138	0.0	4,628,587	0.1
		入院外	32,420	11.2	60,996	15.0	398,208,910	5.9
		計	32,430	11.2	61,134	15.1	402,837,497	5.9
	医科歯科計		182,479	63.0	401,442	98.9	5,665,403,236	83.3
	調剤		106,439	36.8	131,747	—	1,091,432,170	16.0
	訪問看護療養費		674	0.2	4,392	1.1	47,898,920	0.7
	総計		289,592	100.0	405,834	100.0	6,804,734,326	100.0
柔整		6,822	—	31,984	—	47,176,551	—	

※ 上記の数値は、本会で取扱った医療費の状況を掲載。

※ 医療費の中に食事療養費を含む。

令和1年7月診療分 国民健康保険医療費等の状況(佐賀県)

		件数		日数		医療費(円)		
			割合(%)		割合(%)		割合(%)	
一般分	医科	入院	5,567	1.9	99,186	23.0	3,120,157,272	43.6
		入院外	149,486	50.0	261,850	60.8	2,371,163,850	33.2
		計	155,053	51.9	361,036	83.9	5,491,321,122	76.8
	歯科	入院	18	0.0	219	0.1	10,015,099	0.1
		入院外	32,983	11.0	64,838	15.1	420,953,570	5.9
		計	33,001	11.0	65,057	15.1	430,968,669	6.0
	医科歯科計		188,054	62.9	426,093	99.0	5,922,289,791	82.8
	調剤		110,302	36.9	140,994	—	1,180,937,280	16.5
	訪問看護療養費		661	0.2	4,478	1.0	48,115,730	0.7
	総計		299,017	100.0	430,571	100.0	7,151,342,801	100.0
柔整		6,990	—	32,918	—	48,615,300	—	

		件数		日数		医療費(円)		
			割合(%)		割合(%)		割合(%)	
退職分	医科	入院	4	0.7	103	13.1	5,242,535	37.5
		入院外	310	52.5	560	71.3	5,190,640	37.1
		計	314	53.1	663	84.5	10,433,175	74.6
	歯科	入院						
		入院外	55	9.3	122	15.5	824,710	5.9
		計	55	9.3	122	15.5	824,710	5.9
	医科歯科計		369	62.4	785	100.0	11,257,885	80.5
	調剤		222	37.6	301	—	2,734,760	19.5
	訪問看護療養費							
	総計		591	100.0	785	100.0	13,992,645	100.0
柔整		11	—	61	—	94,840	—	

		件数		日数		医療費(円)		
			割合(%)		割合(%)		割合(%)	
一般+退職	医科	入院	5,571	1.9	99,289	23.0	3,125,399,807	43.6
		入院外	149,796	50.0	262,410	60.8	2,376,354,490	33.2
		計	155,367	51.9	361,699	83.9	5,501,754,297	76.8
	歯科	入院	18	0.0	219	0.1	10,015,099	0.1
		入院外	33,038	11.0	64,960	15.1	421,778,280	5.9
		計	33,056	11.0	65,179	15.1	431,793,379	6.0
	医科歯科計		188,423	62.9	426,878	99.0	5,933,547,676	82.8
	調剤		110,524	36.9	141,295	—	1,183,672,040	16.5
	訪問看護療養費		661	0.2	4,478	1.0	48,115,730	0.7
	総計		299,608	100.0	431,356	100.0	7,165,335,446	100.0
柔整		7,001	—	32,979	—	48,710,140	—	

※ 上記の数値は、本会で取扱った医療費の状況を掲載。

※ 医療費の中に食事療養費を含む。

令和1年8月診療分 国民健康保険医療費等の状況(佐賀県)

		件数		日数		医療費(円)		
			割合(%)		割合(%)		割合(%)	
一般分	医科	入院	5,372	1.9	97,587	24.9	3,096,699,493	45.5
		入院外	141,187	50.0	234,998	60.0	2,165,131,950	31.8
		計	146,559	51.9	332,585	84.9	5,261,831,443	77.2
	歯科	入院	23	0.0	164	0.0	8,479,631	0.1
		入院外	30,142	10.7	53,235	13.6	348,840,150	5.1
		計	30,165	10.7	53,399	13.6	357,319,781	5.2
	医科歯科計		176,724	62.6	385,984	98.6	5,619,151,224	82.5
	調剤		104,814	37.1	131,186	—	1,133,823,060	16.6
	訪問看護療養費		789	0.3	5,544	1.4	58,592,230	0.9
	総計		282,327	100.0	391,528	100.0	6,811,566,514	100.0
柔整		6,609	—	29,852	—	44,030,202	—	

		件数		日数		医療費(円)		
			割合(%)		割合(%)		割合(%)	
退職分	医科	入院	4	0.8	74	13.5	3,378,551	36.7
		入院外	239	49.8	389	71.1	3,094,360	33.6
		計	243	50.6	463	84.6	6,472,911	70.4
	歯科	入院						
		入院外	50	10.4	84	15.4	521,640	5.7
		計	50	10.4	84	15.4	521,640	5.7
	医科歯科計		293	61.0	547	100.0	6,994,551	76.1
	調剤		187	39.0	238	—	2,202,460	23.9
	訪問看護療養費							
	総計		480	100.0	547	100.0	9,197,011	100.0
柔整		10	—	49	—	74,346	—	

		件数		日数		医療費(円)		
			割合(%)		割合(%)		割合(%)	
一般+退職	医科	入院	5,376	1.9	97,661	24.9	3,100,078,044	45.5
		入院外	141,426	50.0	235,387	60.0	2,168,226,310	31.8
		計	146,802	51.9	333,048	84.9	5,268,304,354	77.2
	歯科	入院	23	0.0	164	0.0	8,479,631	0.1
		入院外	30,192	10.7	53,319	13.6	349,361,790	5.1
		計	30,215	10.7	53,483	13.6	357,841,421	5.2
	医科歯科計		177,017	62.6	386,531	98.6	5,626,145,775	82.5
	調剤		105,001	37.1	131,424	—	1,136,025,520	16.7
	訪問看護療養費		789	0.3	5,544	1.4	58,592,230	0.9
	総計		282,807	100.0	392,075	100.0	6,820,763,525	100.0
柔整		6,619	—	29,901	—	44,104,548	—	

※ 上記の数値は、本会で取扱った医療費の状況を掲載。

※ 医療費の中に食事療養費を含む。

令和1年9月診療分 国民健康保険医療費等の状況(佐賀県)

		件数		日数		医療費(円)		
			割合(%)		割合(%)		割合(%)	
一般分	医科	入院	5,435	1.9	98,105	24.4	3,058,988,934	44.9
		入院外	144,486	50.1	242,264	60.2	2,209,138,460	32.5
		計	149,921	52.0	340,369	84.6	5,268,127,394	77.4
	歯科	入院	19	0.0	162	0.0	6,343,970	0.1
		入院外	31,154	10.8	57,180	14.2	374,481,800	5.5
		計	31,173	10.8	57,342	14.3	380,825,770	5.6
	医科歯科計		181,094	62.8	397,711	98.9	5,648,953,164	83.0
	調剤		106,656	37.0	133,081	—	1,106,800,440	16.3
	訪問看護療養費		717	0.2	4,593	1.1	49,912,280	0.7
	総計		288,467	100.0	402,304	100.0	6,805,665,884	100.0
柔整		6,658	—	29,511	—	43,903,895	—	

		件数		日数		医療費(円)		
			割合(%)		割合(%)		割合(%)	
退職分	医科	入院	3	0.7	45	9.9	1,161,262	19.8
		入院外	202	48.2	329	72.3	2,222,590	37.9
		計	205	48.9	374	82.2	3,383,852	57.7
	歯科	入院						
		入院外	50	11.9	81	17.8	587,100	10.0
		計	50	11.9	81	17.8	587,100	10.0
	医科歯科計		255	60.9	455	100.0	3,970,952	67.7
	調剤		164	39.1	204	—	1,891,700	32.3
	訪問看護療養費							
	総計		419	100.0	455	100.0	5,862,652	100.0
柔整		11	—	50	—	74,068	—	

		件数		日数		医療費(円)		
			割合(%)		割合(%)		割合(%)	
一般+退職	医科	入院	5,438	1.9	98,150	24.4	3,060,150,196	44.9
		入院外	144,688	50.1	242,593	60.2	2,211,361,050	32.5
		計	150,126	52.0	340,743	84.6	5,271,511,246	77.4
	歯科	入院	19	0.0	162	0.0	6,343,970	0.1
		入院外	31,204	10.8	57,261	14.2	375,068,900	5.5
		計	31,223	10.8	57,423	14.3	381,412,870	5.6
	医科歯科計		181,349	62.8	398,166	98.9	5,652,924,116	83.0
	調剤		106,820	37.0	133,285	—	1,108,692,140	16.3
	訪問看護療養費		717	0.2	4,593	1.1	49,912,280	0.7
	総計		288,886	100.0	402,759	100.0	6,811,528,536	100.0
柔整		6,669	—	29,561	—	43,977,963	—	

※ 上記の数値は、本会で取扱った医療費の状況を掲載。

※ 医療費の中に食事療養費を含む。

令和1年10月診療分 国民健康保険医療費等の状況(佐賀県)

		件数		日数		医療費(円)		
			割合(%)		割合(%)		割合(%)	
一般分	医科	入院	5,435	1.8	99,283	23.6	3,184,007,849	44.6
		入院外	147,002	49.9	254,691	60.5	2,317,170,120	32.5
		計	152,437	51.7	353,974	84.1	5,501,177,969	77.1
	歯科	入院	16	0.0	158	0.0	9,026,491	0.1
		入院外	32,126	10.9	61,424	14.6	407,039,080	5.7
		計	32,142	10.9	61,582	14.6	416,065,571	5.8
	医科歯科計		184,579	62.6	415,556	98.8	5,917,243,540	83.0
	調剤		109,353	37.1	141,003	—	1,158,805,250	16.2
	訪問看護療養費		734	0.2	5,127	1.2	55,097,370	0.8
	総計		294,666	100.0	420,683	100.0	7,131,146,160	100.0
柔整		6,618	—	30,320	—	45,179,725	—	

		件数		日数		医療費(円)		
			割合(%)		割合(%)		割合(%)	
退職分	医科	入院	2	0.5	32	7.0	595,025	13.3
		入院外	193	50.0	344	74.9	2,062,320	46.0
		計	195	50.5	376	81.9	2,657,345	59.3
	歯科	入院						
		入院外	45	11.7	83	18.1	426,960	9.5
		計	45	11.7	83	18.1	426,960	9.5
	医科歯科計		240	62.2	459	100.0	3,084,305	68.8
	調剤		146	37.8	185	—	1,399,740	31.2
	訪問看護療養費							
	総計		386	100.0	459	100.0	4,484,045	100.0
柔整		13	—	54	—	85,212	—	

		件数		日数		医療費(円)		
			割合(%)		割合(%)		割合(%)	
一般+退職	医科	入院	5,437	1.8	99,315	23.6	3,184,602,874	44.6
		入院外	147,195	49.9	255,035	60.6	2,319,232,440	32.5
		計	152,632	51.7	354,350	84.1	5,503,835,314	77.1
	歯科	入院	16	0.0	158	0.0	9,026,491	0.1
		入院外	32,171	10.9	61,507	14.6	407,466,040	5.7
		計	32,187	10.9	61,665	14.6	416,492,531	5.8
	医科歯科計		184,819	62.6	416,015	98.8	5,920,327,845	83.0
	調剤		109,499	37.1	141,188	—	1,160,204,990	16.3
	訪問看護療養費		734	0.2	5,127	1.2	55,097,370	0.8
	総計		295,052	100.0	421,142	100.0	7,135,630,205	100.0
柔整		6,631	—	30,374	—	45,264,937	—	

※ 上記の数値は、本会で取扱った医療費の状況を掲載。

※ 医療費の中に食事療養費を含む。

令和1年11月診療分 国民健康保険医療費等の状況(佐賀県)

		件数		日数		医療費(円)		
			割合(%)		割合(%)		割合(%)	
一般分	医科	入院	5,453	1.9	97,189	24.0	3,137,501,555	45.4
		入院外	144,357	49.9	243,101	60.1	2,205,197,160	31.9
		計	149,810	51.8	340,290	84.2	5,342,698,715	77.2
	歯科	入院	26	0.0	297	0.1	13,438,568	0.2
		入院外	31,299	10.8	58,796	14.5	386,215,620	5.6
		計	31,325	10.8	59,093	14.6	399,654,188	5.8
	医科歯科計		181,135	62.6	399,383	98.8	5,742,352,903	83.0
	調剤		107,387	37.1	135,416	—	1,122,734,740	16.2
	訪問看護療養費		750	0.3	4,803	1.2	51,529,230	0.7
	総計		289,272	100.0	404,186	100.0	6,916,616,873	100.0
柔整		6,509	—	29,767	—	44,267,970	—	

		件数		日数		医療費(円)		
			割合(%)		割合(%)		割合(%)	
退職分	医科	入院	5	0.7	46	4.9	2,291,526	20.5
		入院外	341	49.1	729	78.1	4,152,160	37.1
		計	346	49.9	775	83.0	6,443,686	57.6
	歯科	入院						
		入院外	60	8.6	159	17.0	1,088,870	9.7
		計	60	8.6	159	17.0	1,088,870	9.7
	医科歯科計		406	58.5	934	100.0	7,532,556	67.4
	調剤		288	41.5	416	—	3,644,900	32.6
	訪問看護療養費							
	総計		694	100.0	934	100.0	11,177,456	100.0
柔整		8	—	36	—	49,044	—	

		件数		日数		医療費(円)		
			割合(%)		割合(%)		割合(%)	
一般+退職	医科	入院	5,458	1.9	97,235	24.0	3,139,793,081	45.3
		入院外	144,698	49.9	243,830	60.2	2,209,349,320	31.9
		計	150,156	51.8	341,065	84.2	5,349,142,401	77.2
	歯科	入院	26	0.0	297	0.1	13,438,568	0.2
		入院外	31,359	10.8	58,955	14.6	387,304,490	5.6
		計	31,385	10.8	59,252	14.6	400,743,058	5.8
	医科歯科計		181,541	62.6	400,317	98.8	5,749,885,459	83.0
	調剤		107,675	37.1	135,832	—	1,126,379,640	16.3
	訪問看護療養費		750	0.3	4,803	1.2	51,529,230	0.7
	総計		289,966	100.0	405,120	100.0	6,927,794,329	100.0
柔整		6,517	—	29,803	—	44,317,014	—	

※ 上記の数値は、本会で取扱った医療費の状況を掲載。

※ 医療費の中に食事療養費を含む。

令和1年12月診療分 国民健康保険医療費等の状況(佐賀県)

			件数		日数		医療費(円)	
				割合(%)		割合(%)		割合(%)
一般分	医科	入院	5,254	1.8	97,370	23.6	3,115,680,824	44.2
		入院外	149,346	49.9	250,309	60.7	2,273,586,410	32.3
		計	154,600	51.7	347,679	84.2	5,389,267,234	76.4
	歯科	入院	22	0.0	188	0.0	8,808,056	0.1
		入院外	32,331	10.8	59,602	14.4	398,059,470	5.6
		計	32,353	10.8	59,790	14.5	406,867,526	5.8
	医科歯科計		186,953	62.5	407,469	98.7	5,796,134,760	82.2
	調剤		111,560	37.3	141,118	—	1,197,636,520	17.0
	訪問看護療養費		792	0.3	5,237	1.3	55,763,960	0.8
	総計		299,305	100.0	412,706	100.0	7,049,535,240	100.0
柔整		6,308	—	29,081	—	43,172,277	—	

			件数		日数		医療費(円)	
				割合(%)		割合(%)		割合(%)
退職分	医科	入院	2	0.3	30	2.7	2,388,658	25.5
		入院外	383	51.0	914	82.6	3,514,890	37.5
		計	385	51.3	944	85.3	5,903,548	63.0
	歯科	入院						
		入院外	64	8.5	163	14.7	1,115,490	11.9
		計	64	8.5	163	14.7	1,115,490	11.9
	医科歯科計		449	59.8	1,107	100.0	7,019,038	74.9
	調剤		302	40.2	402	—	2,357,840	25.1
	訪問看護療養費							
	総計		751	100.0	1,107	100.0	9,376,878	100.0
柔整		7	—	25	—	36,211	—	

			件数		日数		医療費(円)	
				割合(%)		割合(%)		割合(%)
一般+退職	医科	入院	5,256	1.8	97,400	23.5	3,118,069,482	44.2
		入院外	149,729	49.9	251,223	60.7	2,277,101,300	32.3
		計	154,985	51.7	348,623	84.2	5,395,170,782	76.4
	歯科	入院	22	0.0	188	0.0	8,808,056	0.1
		入院外	32,395	10.8	59,765	14.4	399,174,960	5.7
		計	32,417	10.8	59,953	14.5	407,983,016	5.8
	医科歯科計		187,402	62.5	408,576	98.7	5,803,153,798	82.2
	調剤		111,862	37.3	141,520	—	1,199,994,360	17.0
	訪問看護療養費		792	0.3	5,237	1.3	55,763,960	0.8
	総計		300,056	100.0	413,813	100.0	7,058,912,118	100.0
柔整		6,315	—	29,106	—	43,208,488	—	

※ 上記の数値は、本会で取扱った医療費の状況を掲載。

※ 医療費の中に食事療養費を含む。

令和2年1月診療分 国民健康保険医療費等の状況(佐賀県)

		件数		日数		医療費(円)		
			割合(%)		割合(%)		割合(%)	
一般分	医科	入院	5,230	1.8	97,180	24.7	3,166,414,239	45.9
		入院外	143,476	50.0	234,744	59.7	2,215,071,790	32.1
		計	148,706	51.8	331,924	84.3	5,381,486,029	78.1
	歯科	入院	15	0.0	117	0.0	6,564,365	0.1
		入院外	30,885	10.8	56,469	14.3	362,051,770	5.3
		計	30,900	10.8	56,586	14.4	368,616,135	5.3
	医科歯科計		179,606	62.6	388,510	98.7	5,750,102,164	83.4
	調剤		106,689	37.2	131,479	—	1,089,099,470	15.8
	訪問看護療養費		803	0.3	5,004	1.3	53,889,440	0.8
	総計		287,098	100.0	393,514	100.0	6,893,091,074	100.0
柔整		6,066	—	26,790	—	40,290,296	—	

		件数		日数		医療費(円)		
			割合(%)		割合(%)		割合(%)	
退職分	医科	入院	1	0.5	11	4.8	1,060,740	29.7
		入院外	102	49.0	167	72.3	1,413,650	39.6
		計	103	49.5	178	77.1	2,474,390	69.3
	歯科	入院						
		入院外	20	9.6	53	22.9	316,980	8.9
		計	20	9.6	53	22.9	316,980	8.9
	医科歯科計		123	59.1	231	100.0	2,791,370	78.1
	調剤		85	40.9	109	—	780,990	21.9
	訪問看護療養費							
	総計		208	100.0	231	100.0	3,572,360	100.0
柔整		5	—	14	—	27,170	—	

		件数		日数		医療費(円)		
			割合(%)		割合(%)		割合(%)	
一般+退職	医科	入院	5,231	1.8	97,191	24.7	3,167,474,979	45.9
		入院外	143,578	50.0	234,911	59.7	2,216,485,440	32.1
		計	148,809	51.8	332,102	84.3	5,383,960,419	78.1
	歯科	入院	15	0.0	117	0.0	6,564,365	0.1
		入院外	30,905	10.8	56,522	14.4	362,368,750	5.3
		計	30,920	10.8	56,639	14.4	368,933,115	5.3
	医科歯科計		179,729	62.6	388,741	98.7	5,752,893,534	83.4
	調剤		106,774	37.2	131,588	—	1,089,880,460	15.8
	訪問看護療養費		803	0.3	5,004	1.3	53,889,440	0.8
	総計		287,306	100.0	393,745	100.0	6,896,663,434	100.0
柔整		6,071	—	26,804	—	40,317,466	—	

※ 上記の数値は、本会で取扱った医療費の状況を掲載。

※ 医療費の中に食事療養費を含む。

令和2年2月診療分 国民健康保険医療費等の状況(佐賀県)

		件数		日数		医療費(円)		
			割合(%)		割合(%)		割合(%)	
一般分	医科	入院	5,233	1.9	91,889	24.1	2,990,784,000	45.2
		入院外	138,968	49.8	228,143	59.9	2,124,453,400	32.1
		計	144,201	51.7	320,032	84.0	5,115,237,400	77.3
	歯科	入院	12	0.0	63	0.0	3,566,102	0.1
		入院外	30,031	10.8	55,010	14.4	364,761,120	5.5
		計	30,043	10.8	55,073	14.5	368,327,222	5.6
	医科歯科計		174,244	62.4	375,105	98.5	5,483,564,622	82.9
	調剤		103,929	37.2	128,221	—	1,070,502,530	16.2
	訪問看護療養費		869	0.3	5,811	1.5	62,267,020	0.9
	総計		279,042	100.0	380,916	100.0	6,616,334,172	100.0
柔整		5,993	—	26,501	—	39,738,679	—	

		件数		日数		医療費(円)		
			割合(%)		割合(%)		割合(%)	
退職分	医科	入院						
		入院外	64	48.1	95	79.2	549,510	44.3
		計	64	48.1	95	79.2	549,510	44.3
	歯科	入院						
		入院外	14	10.5	25	20.8	129,510	10.4
		計	14	10.5	25	20.8	129,510	10.4
	医科歯科計		78	58.6	120	100.0	679,020	54.7
	調剤		55	41.4	67	—	562,530	45.3
	訪問看護療養費							
	総計		133	100.0	120	100.0	1,241,550	100.0
柔整		3	—	15	—	20,862	—	

		件数		日数		医療費(円)		
			割合(%)		割合(%)		割合(%)	
一般+退職	医科	入院	5,233	1.9	91,889	24.1	2,990,784,000	45.2
		入院外	139,032	49.8	228,238	59.9	2,125,002,910	32.1
		計	144,265	51.7	320,127	84.0	5,115,786,910	77.3
	歯科	入院	12	0.0	63	0.0	3,566,102	0.1
		入院外	30,045	10.8	55,035	14.4	364,890,630	5.5
		計	30,057	10.8	55,098	14.5	368,456,732	5.6
	医科歯科計		174,322	62.4	375,225	98.5	5,484,243,642	82.9
	調剤		103,984	37.2	128,288	—	1,071,065,060	16.2
	訪問看護療養費		869	0.3	5,811	1.5	62,267,020	0.9
	総計		279,175	100.0	381,036	100.0	6,617,575,722	100.0
柔整		5,996	—	26,516	—	39,759,541	—	

※ 上記の数値は、本会で取扱った医療費の状況を掲載。

※ 医療費の中に食事療養費を含む。