

令和5年9月診療分 国民健康保険医療費等の状況(佐賀県)

		件数		日数		医療費(円)		
			割合(%)		割合(%)		割合(%)	
一般分	内科	入院	5,022	1.8	88,686	24.0	3,065,151,284	44.6
		入院外	136,708	49.7	219,571	59.5	2,254,165,960	32.8
		計	141,730	51.5	308,257	83.6	5,319,317,244	77.3
	歯科	入院	18	0.0	149	0.0	8,296,895	0.1
		入院外	30,225	11.0	51,143	13.9	381,303,340	5.5
		計	30,243	11.0	51,292	13.9	389,600,235	5.7
	医科歯科計		171,973	62.5	359,549	97.5	5,708,917,479	83.0
	調剤		101,938	37.0	123,453	—	1,067,712,940	15.5
	訪問看護療養費		1,325	0.5	9,385	2.5	101,338,950	1.5
	総計		275,236	100.0	368,934	100.0	6,877,969,369	100.0
柔整		5,698	—	24,226	—	36,665,470	—	

		件数		日数		医療費(円)	
			割合(%)		割合(%)		割合(%)
退職分	内科	入院					
		入院外					
		計					
	歯科	入院					
		入院外					
		計					
	医科歯科計						
	調剤					—	
	訪問看護療養費						
	総計						
柔整			—		—		—

		件数		日数		医療費(円)		
			割合(%)		割合(%)		割合(%)	
一般+退職	内科	入院	5,022	1.8	88,686	24.0	3,065,151,284	44.6
		入院外	136,708	49.7	219,571	59.5	2,254,165,960	32.8
		計	141,730	51.5	308,257	83.6	5,319,317,244	77.3
	歯科	入院	18	0.0	149	0.0	8,296,895	0.1
		入院外	30,225	11.0	51,143	13.9	381,303,340	5.5
		計	30,243	11.0	51,292	13.9	389,600,235	5.7
	医科歯科計		171,973	62.5	359,549	97.5	5,708,917,479	83.0
	調剤		101,938	37.0	123,453	—	1,067,712,940	15.5
	訪問看護療養費		1,325	0.5	9,385	2.5	101,338,950	1.5
	総計		275,236	100.0	368,934	100.0	6,877,969,369	100.0
柔整		5,698	—	24,226	—	36,665,470	—	

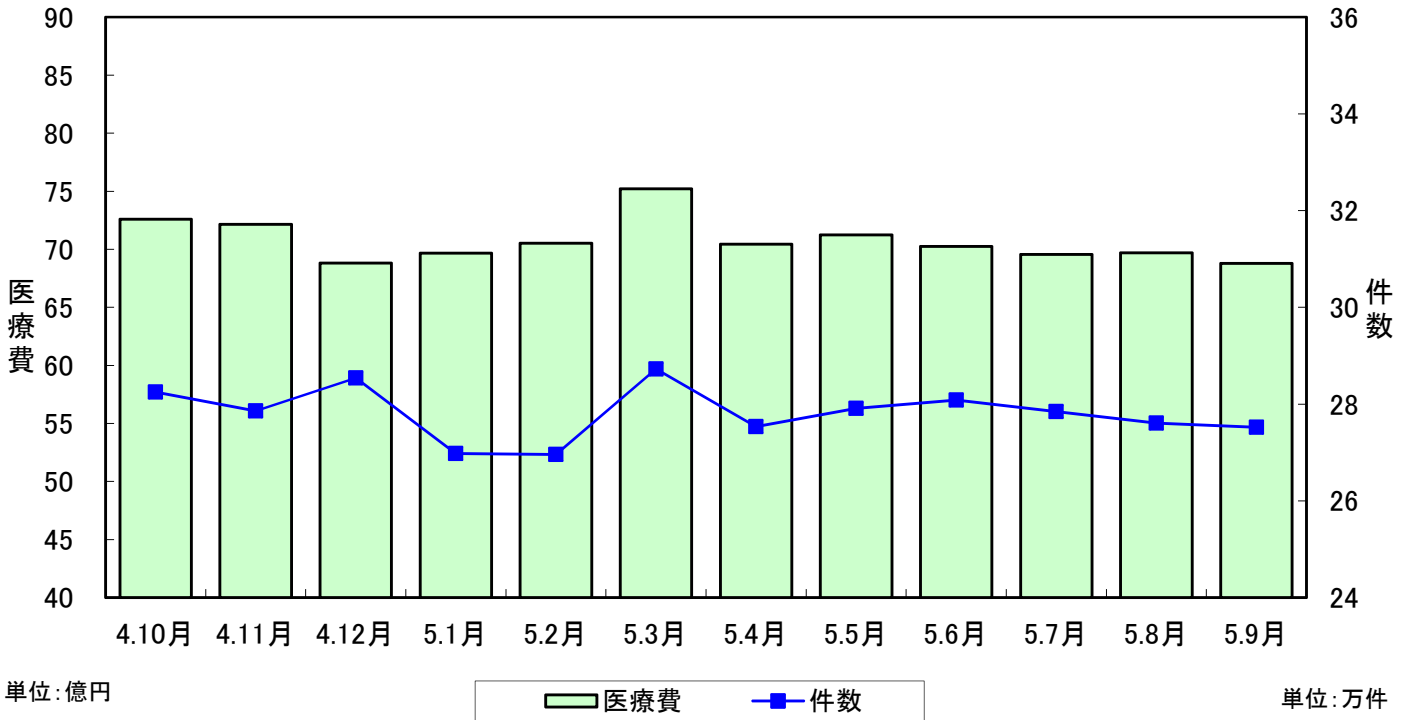
※ 上記の数値は、本会で取扱った医療費の状況を掲載。

※ 医療費の中に食事療養費を含む。

国民健康保険 件数・医療費の推移(佐賀県)

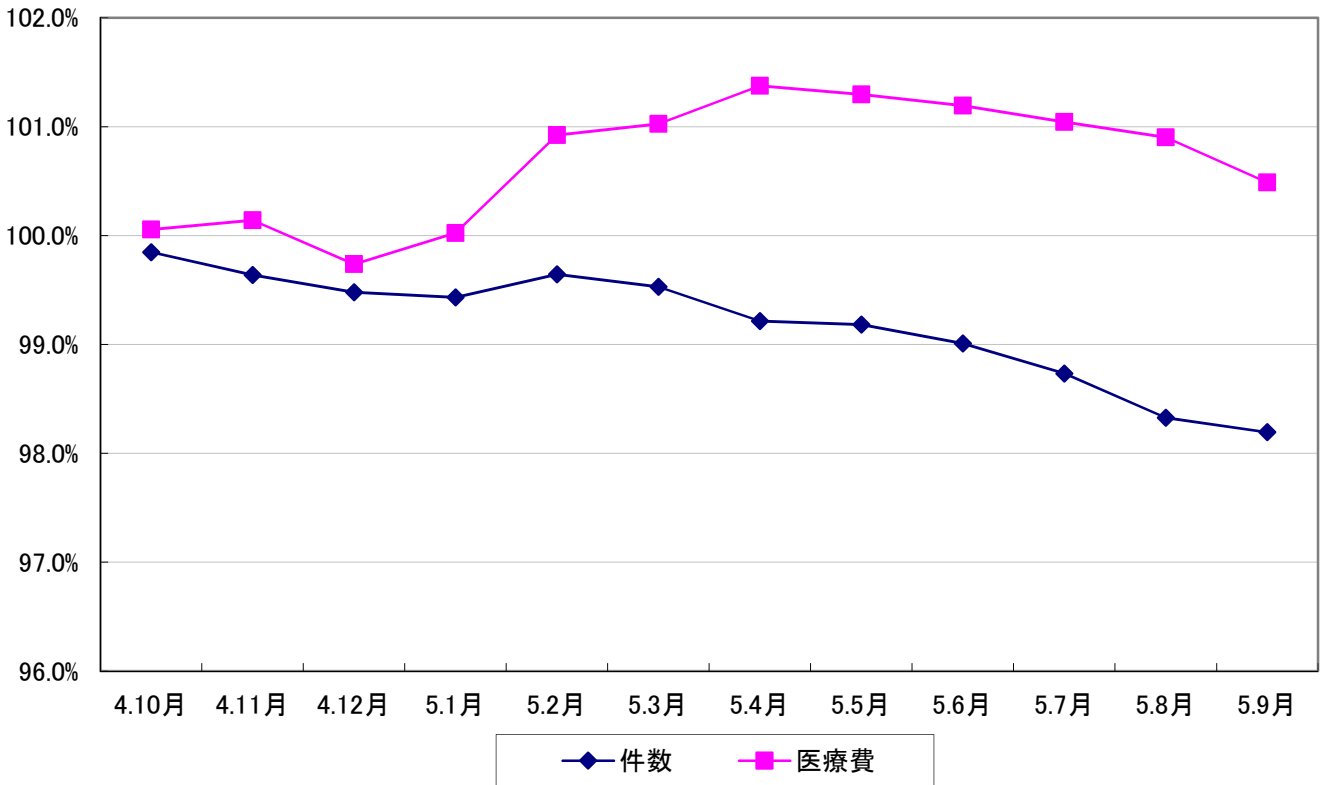
(一般+退職)

件数・医療費



(一般+退職)

12か月累計法による伸び率



※ 件数及び医療費は、柔整分を含まない医療分の総計です。