

令和6年5月診療分 国民健康保険医療費等の状況(佐賀県)

		件数		日数		医療費(円)		
			割合(%)		割合(%)		割合(%)	
一般分	医科	入院	4,890	1.8	88,852	24.1	2,953,144,011	43.6
		入院外	135,325	49.3	218,061	59.2	2,243,058,760	33.1
		計	140,215	51.1	306,913	83.4	5,196,202,771	76.7
	歯科	入院	21	0.0	169	0.0	8,567,264	0.1
		入院外	30,615	11.2	51,574	14.0	390,328,880	5.8
		計	30,636	11.2	51,743	14.1	398,896,144	5.9
	医科歯科計		170,851	62.2	358,656	97.4	5,595,098,915	82.5
	調剤		102,289	37.3	124,324	—	1,081,767,110	16.0
	訪問看護療養費		1,336	0.5	9,493	2.6	101,541,990	1.5
	総計		274,476	100.0	368,149	100.0	6,778,408,015	100.0
柔整		5,789	—	24,965	—	37,678,402	—	

		件数		日数		医療費(円)	
			割合(%)		割合(%)		割合(%)
退職分	医科	入院					
		入院外					
		計					
	歯科	入院					
		入院外					
		計					
	医科歯科計						
	調剤					—	
	訪問看護療養費						
	総計						
柔整			—		—		—

		件数		日数		医療費(円)		
			割合(%)		割合(%)		割合(%)	
一般+退職	医科	入院	4,890	1.8	88,852	24.1	2,953,144,011	43.6
		入院外	135,325	49.3	218,061	59.2	2,243,058,760	33.1
		計	140,215	51.1	306,913	83.4	5,196,202,771	76.7
	歯科	入院	21	0.0	169	0.0	8,567,264	0.1
		入院外	30,615	11.2	51,574	14.0	390,328,880	5.8
		計	30,636	11.2	51,743	14.1	398,896,144	5.9
	医科歯科計		170,851	62.2	358,656	97.4	5,595,098,915	82.5
	調剤		102,289	37.3	124,324	—	1,081,767,110	16.0
	訪問看護療養費		1,336	0.5	9,493	2.6	101,541,990	1.5
	総計		274,476	100.0	368,149	100.0	6,778,408,015	100.0
柔整		5,789	—	24,965	—	37,678,402	—	

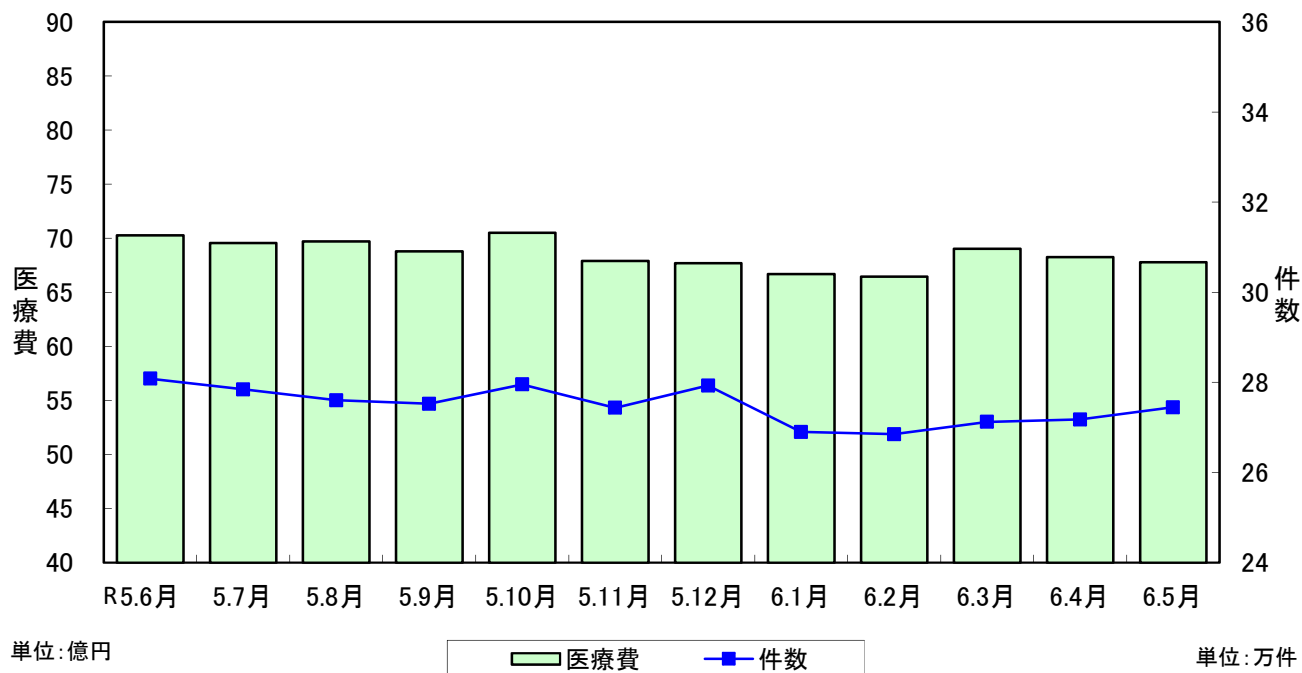
※ 上記の数値は、本会で取扱った医療費の状況を掲載。

※ 医療費の中に食事療養費を含む。

国民健康保険 件数・医療費の推移(佐賀県)

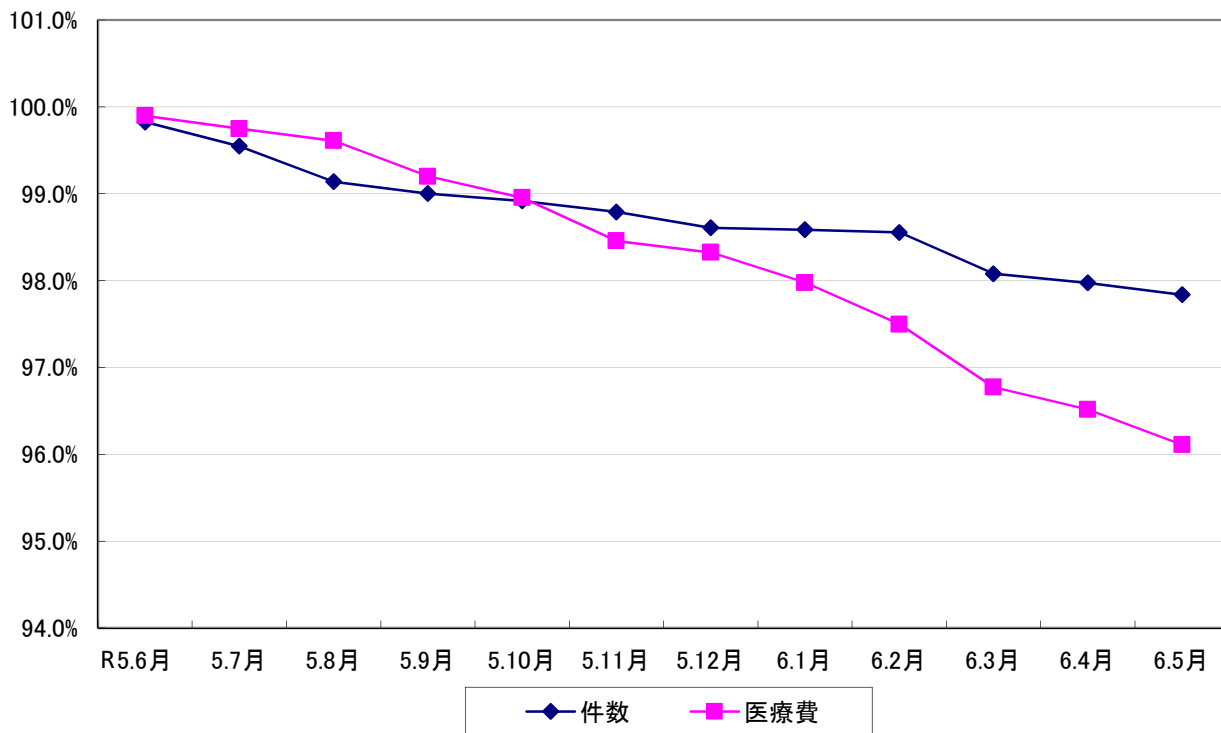
(一般+退職)

件数・医療費



(一般+退職)

12か月累計法による伸び率



※ 件数及び医療費は、柔整分を含まない医療分の総計です。

佐賀県国民健康保険団体連合会