

令和8年2月診療分 国民健康保険医療費等の状況(佐賀県)

		件数	割合(%)	日数(回数)	割合(%)	医療費(円)	割合(%)	
一般分	医科	入院	4,472	1.8	77,638	25.0	2,819,917,972	45.4
		入院外	118,040	48.6	179,215	57.6	1,882,554,440	30.3
		計	122,512	50.5	256,853	82.6	4,702,472,412	75.8
	歯科	入院	12	0.0	107	0.0	6,478,491	0.1
		入院外	27,563	11.4	42,752	13.7	345,724,100	5.6
		計	27,575	11.4	42,859	13.8	352,202,591	5.7
	医科・歯科計		150,087	61.8	299,712	96.4	5,054,675,003	81.4
	調剤		91,007	37.5	106,314	—	1,030,423,520	16.6
	訪問看護療養費		1,619	0.7	11,238	3.6	122,737,840	2.0
	総計		242,713	100.0	310,950	100.0	6,207,836,363	100.0
柔整		4,733	—	18,123	—	27,827,859	—	

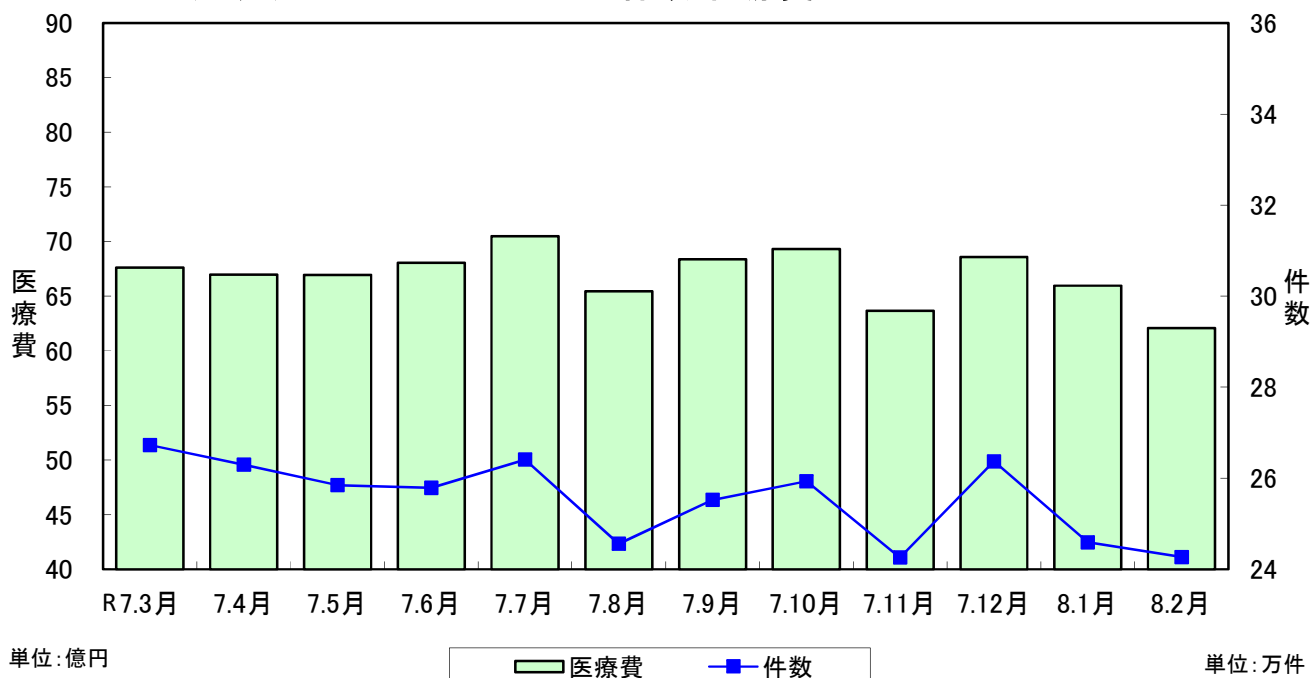
※ 上記の数値は、本会で取り扱った医療費の状況を掲載。

※ 医療費の中に食事療養費を含む。

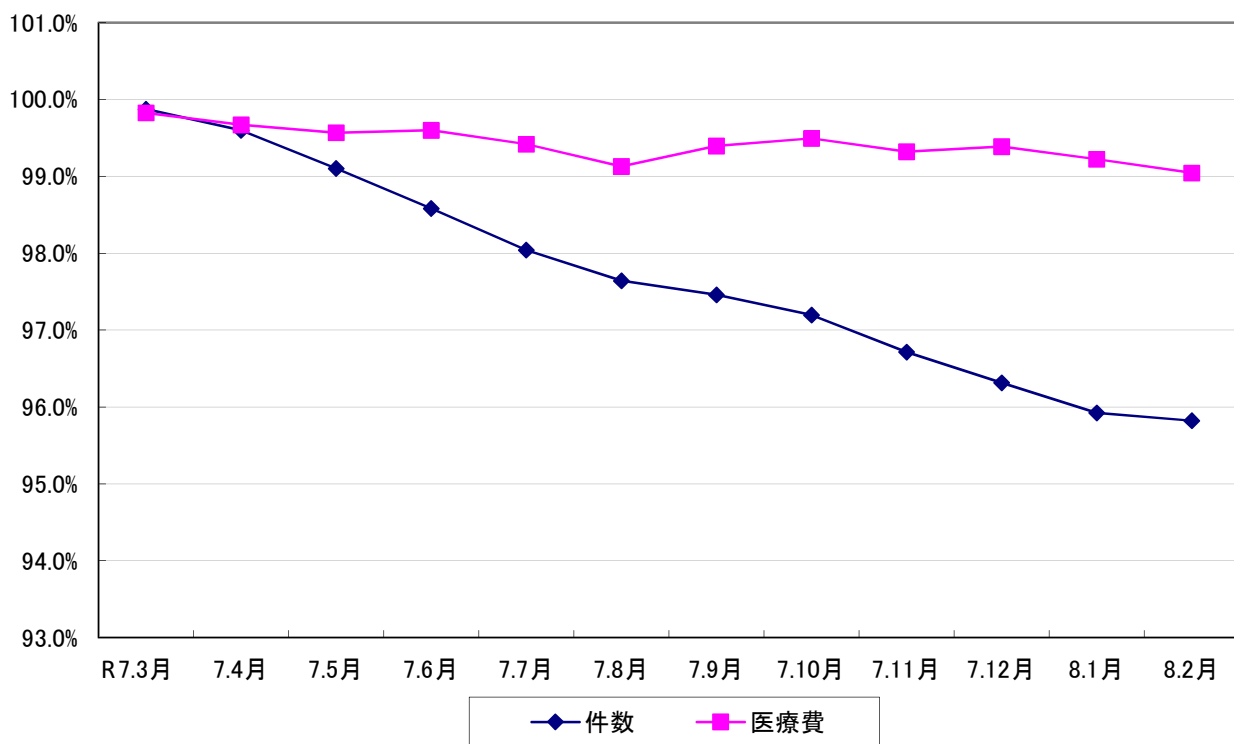
佐賀県国民健康保険団体連合会

国民健康保険 件数・医療費の推移(佐賀県)

(一般) 件数・医療費



(一般) 12か月累計法による伸び率



※ 件数及び医療費は、柔整分を含まない医療分の総計です。

佐賀県国民健康保険団体連合会