

## 令和8年3月診療分 国民健康保険医療費等の状況(佐賀県)

		件数	割合(%)	日数(回数)	割合(%)	医療費(円)	割合(%)	
一般分	内科	入院	4,572	1.8	84,019	24.7	2,935,862,849	44.0
		入院外	124,261	48.6	195,765	57.5	2,096,406,470	31.4
		計	128,833	50.4	279,784	82.2	5,032,269,319	75.4
	歯科	入院	16	0.0	80	0.0	5,385,128	0.1
		入院外	29,869	11.7	48,066	14.1	392,405,790	5.9
		計	29,885	11.7	48,146	14.1	397,790,918	6.0
	内科・歯科計		158,718	62.0	327,930	96.3	5,430,060,237	81.4
	調剤		95,421	37.3	114,298	—	1,108,010,050	16.6
	訪問看護療養費		1,660	0.6	12,516	3.7	136,080,070	2.0
	総計		255,799	100.0	340,446	100.0	6,674,150,357	100.0
柔整		5,069	—	20,822	—	31,503,663	—	

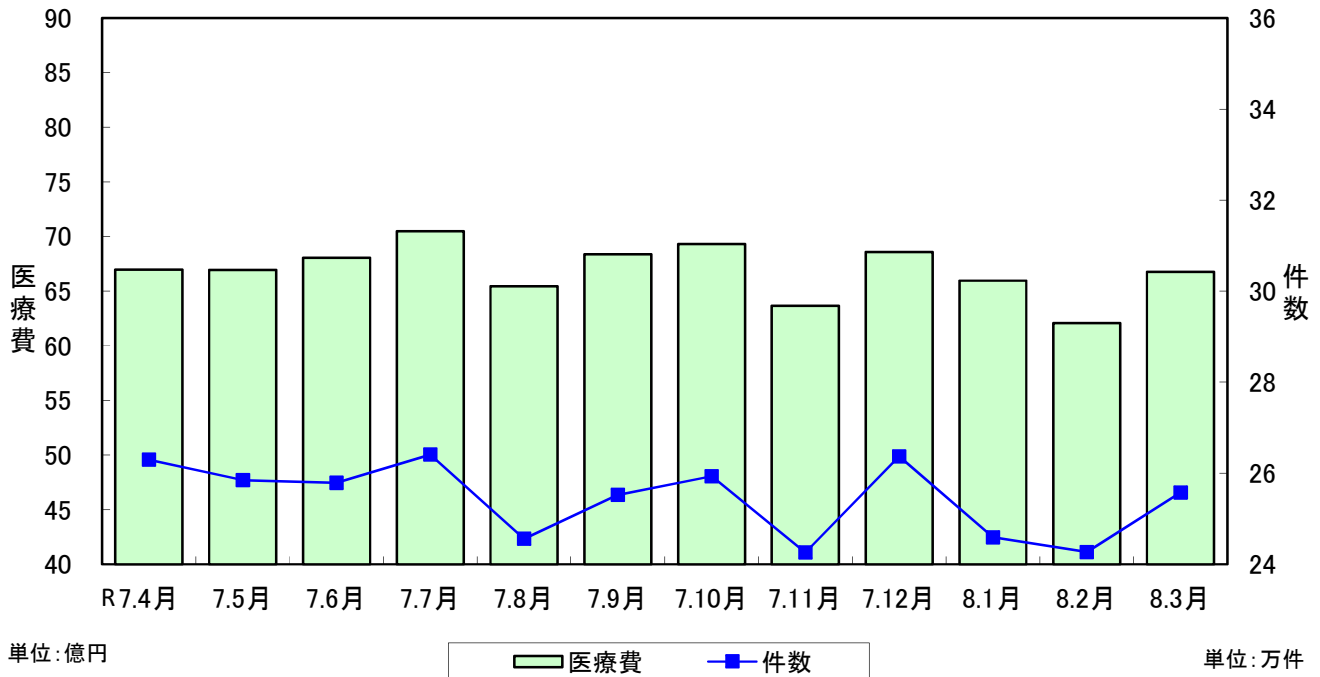
※ 上記の数値は、本会で取り扱った医療費の状況を掲載。

※ 医療費の中に食事療養費を含む。

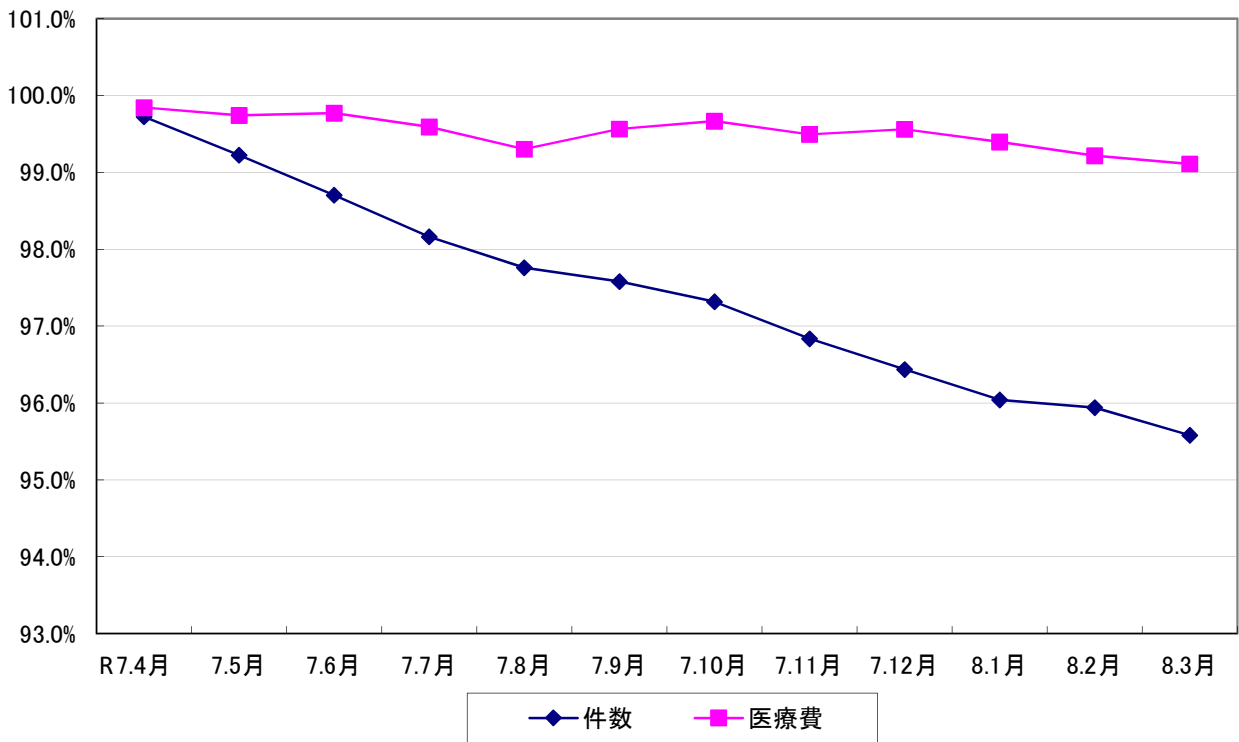
佐賀県国民健康保険団体連合会

# 国民健康保険 件数・医療費の推移(佐賀県)

## (一般) 件数・医療費



## (一般) 12か月累計法による伸び率



※ 件数及び医療費は、柔整分を含まない医療分の総計です。

佐賀県国民健康保険団体連合会